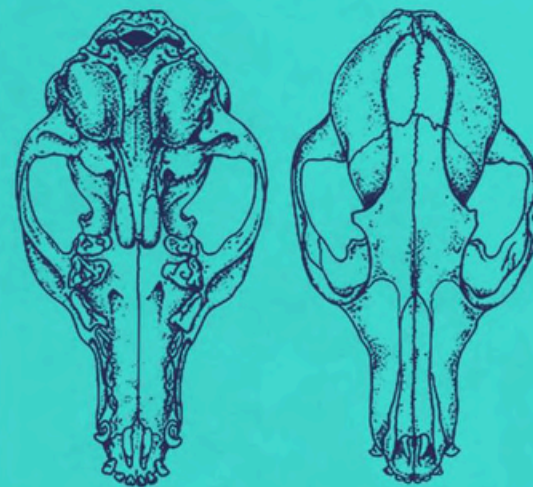


conhecimento é poder



# CATÁLOGO

VETERINÁRIO



nacional  
OSSOS



Pionera en América Latina, Nacional Ossos produce **materiales sintéticos para estudios**, demostraciones y perfeccionamiento de técnicas médicas.

Actualmente está presente en más de 50 países, proporcionando alta tecnología e innovación en las áreas de Odontología, Ortopedia y Veterinaria.

En el mercado desde 1995, Nacional Ossos tiene más de 800 tipos de productos fabricados en poliuretano y acrílico con opción radiopaca.

El capital humano es **nuestro principal diferencial**. La definición, casi artesanal, en todas las piezas eleva los criterios de calidad y entrega para que usted pueda recibir la más avanzada producción de huesos artificiales para estudio y entrenamiento.

Toda esta tecnología e innovación contribuyen a una experiencia única de mejora de la práctica profesional de forma humana y utilizando energía limpia.

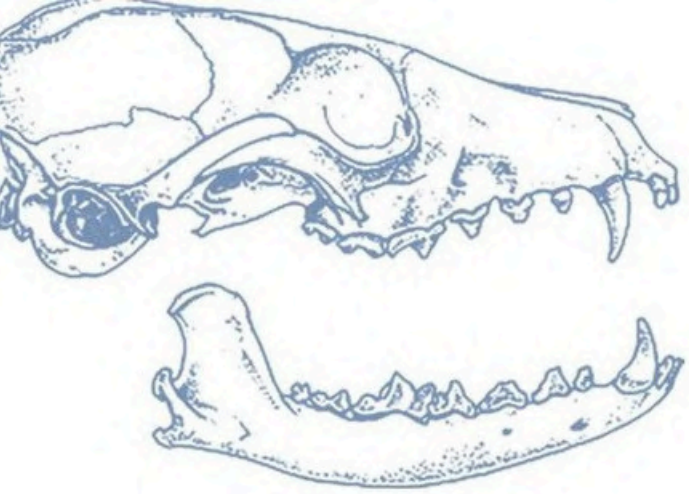
El futuro es ahora, ven a un Nacional Ossos

**Nacional Ossos,  
productos al servicio  
de la vida**

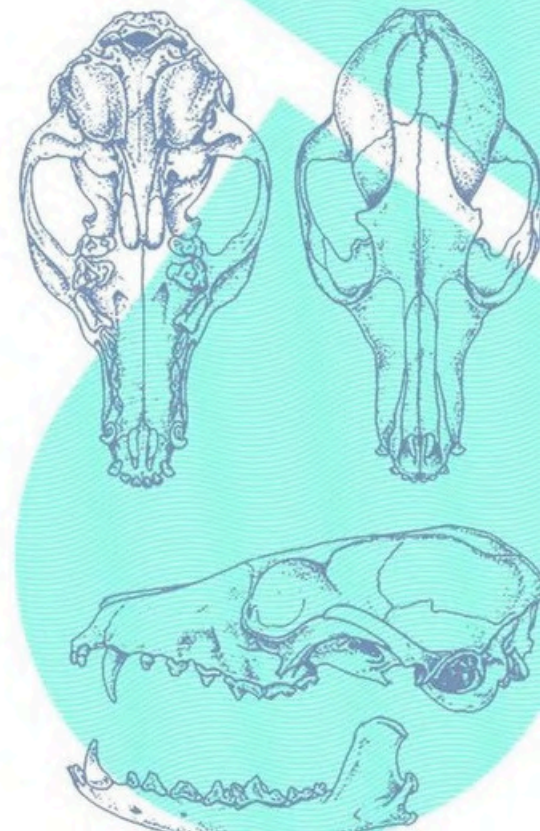


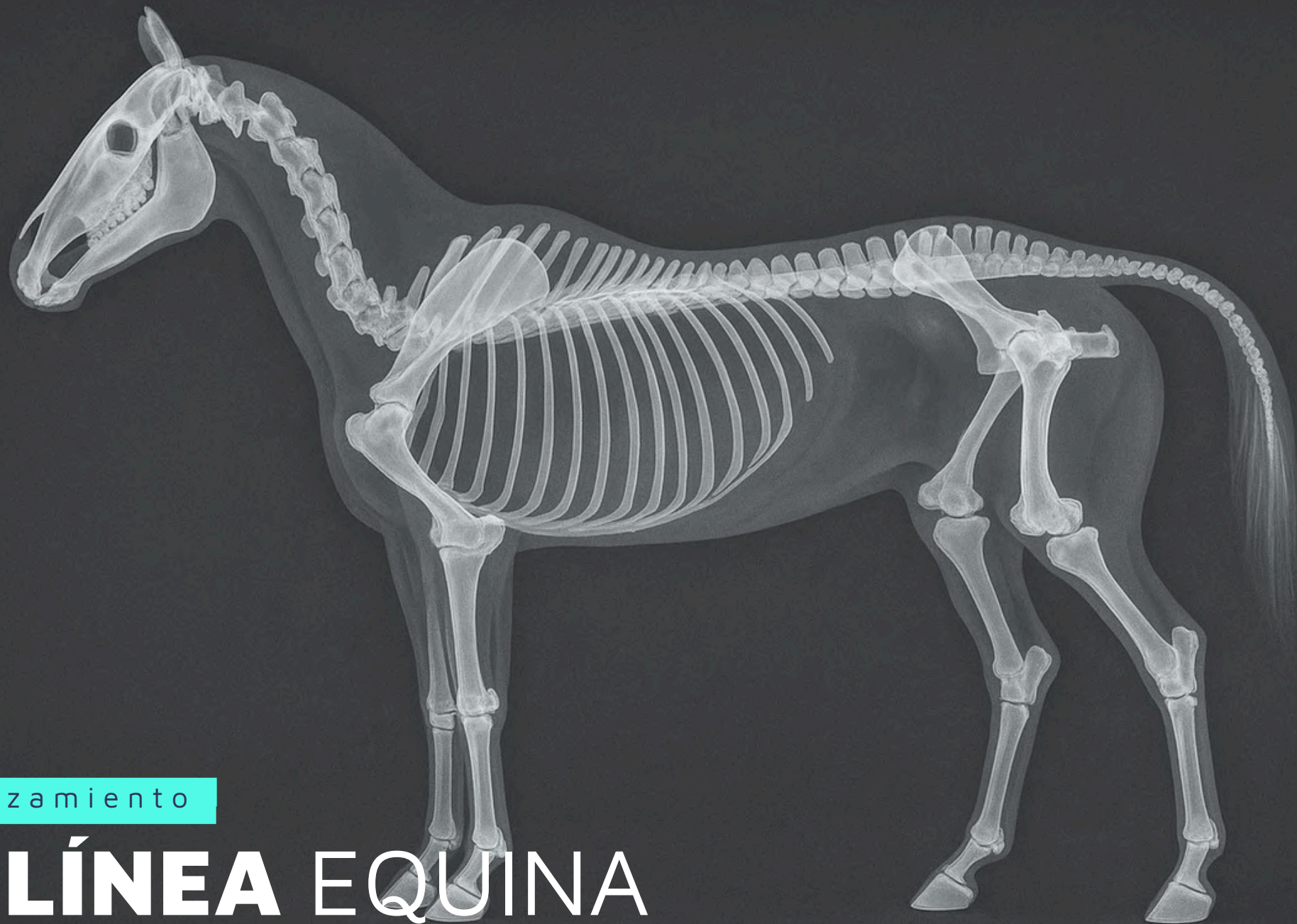
## resumen

- 04 lanzamientos
- 06 equino
- 09 canino de raza pequeña
- 15 canino de raza mediana
- 17 canino de raza grande
- 43 miembro anterior felino
- 44 miembro posterior felino
- 46 accesorios
- 49 bloque para pruebas biomecánicas



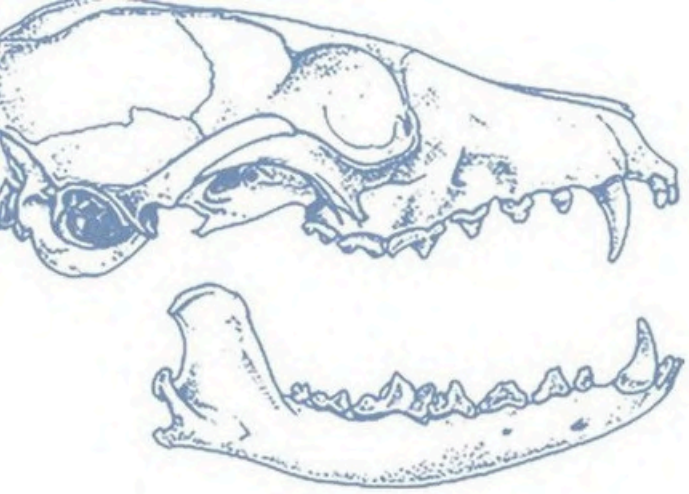
# LANZAMIENTOS



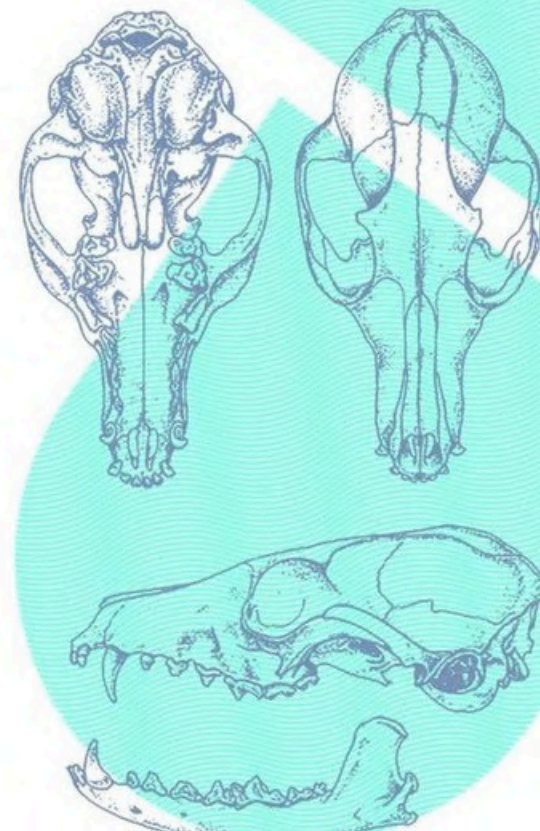


lanzamiento

# LÍNEA EQUINA



# EQUINO





**15714 - METACARPO CON  
FRACTURA OBLICUA - I -  
EQUINO**



**15260-5 - METACARPO CON  
ESPONJA - I - EQUINO**



**15754 - MIEMBRO ANTERIOR - I  
- EQUINO**



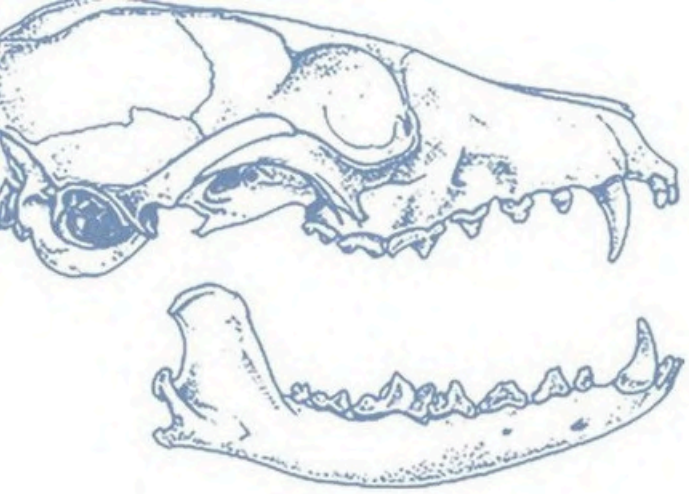
**15260 - EXTREMIDAD ANTERIOR  
FRACTURADA - I - EQUINO**



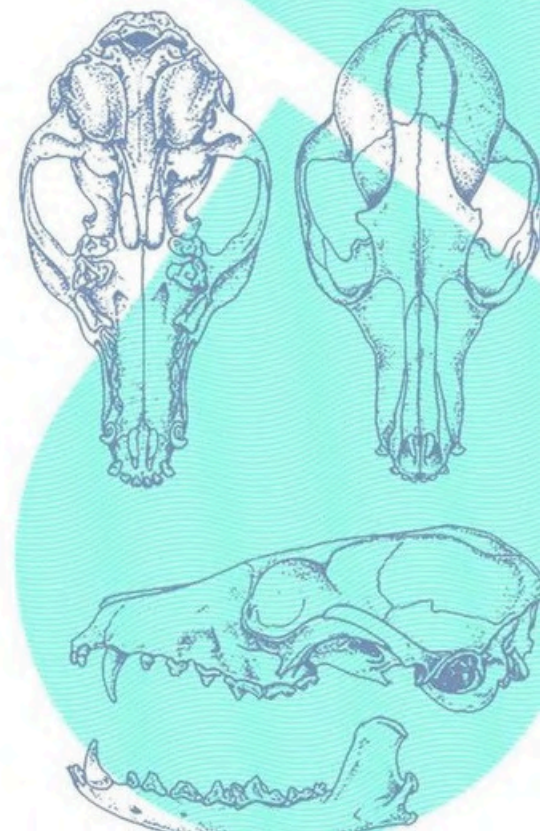
**15621 - MANDÍBULA EQUINA**



**15713 - MANDÍBULA CON  
FRACTURA BILATERAL - EQUINO**



# CANINO



02 canino - raza pequeña - miembro anterior



**AV 115 P - OCIPITAL  
CANINO PEQUEÑO**

**12475 - RADIOPACO**



**AV116P - OCIPITAL CANINO  
PEQUEÑO + VÉRTEBRAS C1 Y  
C2**

**12476 - RADIOPACO**



**AV710 P - MIEMBRO ANTERIOR  
CANINO PEQUEÑO DERECHO  
CON LIGAMENTOS**

**12477 - RADIOPACO**



**AV720 P - HOMBRO CANINO  
PEQUEÑO DERECHO**

**12478 - RADIOPACO**



**AV300P - HÚMERO DERECHO  
DE CANINO PEQUEÑO**

**12479 - RADIOPACO**



**AV301P - HÚMERO DERECHO  
DE CANINO PEQUEÑO CON  
MED. CANAL**

02 canino - raza pequeña - miembro anterior



**AV310P - RADIO CANINO  
PEQUEÑO DERECHO**

**12481 - RADIOPACO**



**AV320P - CÚBITO CANINO  
DERECHO PEQUEÑO**

**12482 - RADIOPACO**



**AV732 D - ANTEBRAZO  
CANINO PEQUEÑO - DERECHO**

**12480 - RADIOPACO**

02 canino - raza pequeña - miembro posterior



**AV401 - PELVIS CANINA PEQUEÑA  
COMPLETA CON SACRO**

**12484 - RADIOPACO**



**AV402 P - PELVIS PEQUEÑA  
COMPLETA SIN SACRO**

**12487 - RADIOPACO**



**AV405 D - CANINO  
PEQUEÑO  
PELVIS DERECHA**

**12485 - RADIOPACO**



**AV405 E - PEQUEÑO CANINO  
PELVIS IZQUIERDA**

**12486 - RADIOPACO**



**AV433 - SACRO  
CANINO PEQUEÑO**

**12488 - RADIOPACO**



**AV665P - PELVIS CON FÉMUR,  
TIBIA Y TARSO IZQUIERDOS +  
LIGAMENTOS**

**12483 - RADIOPACO**

02 canino - raza pequeña - miembro posterior



**AV665P - PELVIS CON FÉMUR,  
TIBIA Y TARSO IZQUIERDOS +  
LIGAMENTOS**



**AV230 D - FÉMUR  
DERECHO CANINO  
PEQUEÑO**

**12489 - RADIOPACO**



**AV230 E - FÉMUR  
IZQUIERDO CANINO  
PEQUEÑO**

**12490 - RADIOPACO**



**AV231 D - FÉMUR CANINO  
PEQUEÑO DERECHO CON  
MED. CANAL**



**AV234 D - FÉMUR CANINO  
PEQUEÑO DERECHO CON  
DEFORMIDAD EN VARO  
DISTAL**

**12497 - RADIOPACO**



**AV210 PDP-VL - TIBIA CANINA  
PEQUEÑA DERECHA CON PERONÉ  
Y DEFORMIDAD EN VALGO  
PROXIMAL**

**12499 - RADIOPACO**

02 canino - raza pequeña - miembro posterior



**AV210P - TIBIA CANINA  
PEQUEÑA DERECHA CON  
PERONÉ**

**12491 - RADIOPACO**



**AV260P - TIBIA CANINA  
IZQUIERDA CON PERONÉ -  
PEQUEÑO**

**12492 - RADIOPACO**



**AV211P - TIBIA CANULADA  
TRIGHT - CANINO - PEQUEÑO**



**AV281 D - RODILLA  
CANINA DERECHA -  
PEQUEÑA**

**12493 - RADIOPACO**



**AV283 D - RODILLA DERECHA  
DE CANINO PEQUEÑO CON  
LIGAMENTOS Y DEFORMIDAD**

**12502 - RADIOPACO**



**AV205 P - RÓTULA CANINA  
PEQUEÑA**

**12494 - RADIOPACO**

02 canino - raza pequeña - miembro posterior



**AV265P - TOBILLO CANINO  
IZQUIERDO**

**12496 - RADIOPACO**



**AV270P - TARSO CANINO  
IZQUIERDO CON  
LIGAMENTOS**

**12495 - RADIOPACO**



**AV430 - COLUMNA  
CERVICAL CANINA  
PEQUEÑA**

**12504 - RADIOPACO**



**11865 - MANDÍBULA  
CANINA MEDIANA**



**11866 - CRÁNEO CANINO  
MEDIANO**



**AV312 D - RADIO CANINO  
MEDIANO**

**12507 - RADIOPACO**



**AV206 D - FÉMUR CANINO  
MEDIANO DERECHO**

**12508 - RADIOPACO**



**AV212 D - CANINO DERECHO TIBIA  
- MEDIANO**

**12509 - RADIOPACO**



**AV258 D - RODILLA  
DERECHA - CANINO  
MEDIANO**

**12510 - RADIOPACO**



**12810 - COLUMNA  
TORÁCICA - CANINO  
MEDIANO**



**12811 - COLUMNA VERTEBRAL  
COMPLETA - CANINO MEDIANO**



**11871 - COLUMNA  
CERVICAL - CANINO  
MEDIANO**



**11873 - COLUMNA  
LUMBAR - CANINO  
MEDIANO**

02 canino - raza grande



**AV110 - MANDÍBULA  
CANINA**

**12512 - RADIOPACO**



**AV101 - CRÁNEO  
CANINO**

**12511 - RADIOPACO**



**AV111D - MEDIA  
MANDÍBULA DERECHA DE  
CANINO**

**12513 - RADIOPACO**



**AV111E - CANINO MEDIA  
MANDÍBULA IZQUIERDA**

**12514 - RADIOPACO**



**11365 - MANDÍBULA - FRACTURA 2**

**12515 - RADIOPACO**



**AV110G D - MEDIA  
MANDÍBULA CON ENCÍA  
- CANINO GRANDE  
(DERECHO)**

02 canino - raza grande



**AV110G E - MEDIA MANDÍBULA  
CON ENCÍA - CANINO GRANDE  
(IZQUIERDO)**



**AV410 - COLUMNA  
CERVICAL CANINA**

**12734 - RADIOPACO**



**AV411 - COLUMNA  
LUMBAR CANINA**

**12738 - RADIOPACO**



**AV412 - COLUMNA  
LUMBOSACRA CANINA**

**12740 - RADIOPACO**



**AV413 - COLUMNA LUMBAR  
CANINA CON PELVIS Y SACRO  
COMPLETOS**

**12742 - RADIOPACO**



**AV414 - COLUMNA  
TORÁCICA CANINA**

**12735 - RADIOPACO**



**AV417 - COLUMNA LUMBAR  
+ VERT. T11 A T13 CANINO**

**12739 - RADIOPACO**



**AV418 - COLUMNA VERTEBRAL CANINA COMPLETA**

**12731 - RADIOPACO**



**AV419 - COLUMNA CANINA COMPLETA CON SACRO**

**12732 - RADIOPACO**



**AV420 - COLUMNA LUMBAR CANINA + T13, T12, T11 CON SACRO Y PELVIS COMPLETA**

**12741 - RADIOPACO**



**AV421 - COLUMNA TORÁCICA LUMBAR CANINA Y PELVIS COMPLETA**

**12737 - RADIOPACO**



**AV425 - VÉRTEBRA CANINA ÚNICA - ELIJA: T1, L1 o C1**

**12743 - RADIOPACO**

02 canino - raza grande - miembro anterior



**AV500 - ESCÁPULA  
CANINA DERECHA**

**12518 - RADIOPACO**



**AV550 - CANINO  
IZQUIERDO ESCÁPULA**

**12519 - RADIOPACO**



**AV350 - HÚMERO  
CANINO IZQUIERDO**



**AV350ESP - HÚMERO  
CANINO IZQUIERDO CON  
CANC. MATERIAL Y MED.  
CANAL**

**12521 - RADIOPACO**



**AV300 - HÚMERO  
CANINO DERECHO**



**AV300ESP - HÚMERO  
CANINO DERECHO CON CANC.  
MATERIAL Y MED. CANAL**

**12520 - RADIOPACO**



**AV300ESPF1 - HUMERO DERECHO CANINO CON CANAL MEDULAR Y ESPONJOSO CON FRACTURA NO CORTICAL LATERAL**

**12548 - RADIOPACO**



**AV300ESPF2 - HUMERO DERECHO CANINO CON CANAL MEDULAR Y ESPONJOSO CON FRACTURAS MULTIPLAS**

**12546 - RADIOPACO**



**AV350ESPF1 - HUMERO IZQUIERDO CANINO CON CANAL MEDULAR Y ESPONJOSO CON FRACTURAS MULTIPLAS**

**12547 - RADIOPACO**



**AV361 - RADIO CANINO IZQUIERDO CON MED. CANAL**



**AV310 - RADIO CANINO DERECHO**



**AV311 - RADIO CANINO DERECHO CON MED. CANAL**

**12522 - RADIOPACO**

02 canino - raza grande - miembro anterior



**AV311F1 - RADIO CANINO DERECHO CON CANAL MED. CANAL Y FX TRANSVERSAL**

**12558 - RADIOPACO**



**AV360 - RADIO CANINO IZQUIERDO**

**12523 - RADIOPACO**



**AV370 - CANINO IZQUIERDO CÓLON**

**12525 - RADIOPACO**



**AV320 - CANINO DERECHO CÚBITO**

**12524 - RADIOPACO**



**10498 - CÚBITO CANINO DERECHO CON FRACTURAS**

**12559 - RADIOPACO**



**AV330 - CARPO CANINO DERECHO**

**12532 - RADIOPACO**

02 canino - raza grande - miembro anterior



**AV380 - CARPO CANINO  
IZQUIERDO CON LIGAMENTOS**

**12533 - RADIOPACO**



**AV770 - HOMBRO CANINO  
IZQUIERDO CON LIGAMENTOS**

**AV770ESP - HOMBRO  
IZQUIERDO CON CANC.  
MATERIAL Y LIGAMENTOS**

**12517 - RADIOPACO**



**AV720 - HOMBRO CANINO  
DERECHO CON LIGAMENTOS**



**AV720ESP - HOMBRO CANINO  
DERECHO CON CANC. MATERIAL  
Y LIGAMENTOS**

**12516 - RADIOPACO**



**AV750 - CODO CANINO  
IZQUIERDO**

02 canino - raza grande - miembro anterior



**AV700ESP - CODO CANINO  
DERECHO CON CANC. MATERIAL**

**12526 - RADIOPACO**



**AV750ESP - CODO CANINO  
IZQUIERDO CON CANC.  
MATERIAL Y LIGAMENTOS**

**12527 - RADIOPACO**



**AV700 - CODO DERECHO  
CANINO**



**AV701 D - CODO DERECHO CON  
FRACTURAS - CANINO G**

**12551 - RADIOPACO**



**10514 - CODO CON FRACTURA  
DISTAL - DERECHO - CANINO  
G**

**12550 - RADIOPACO**



**AV731 D - ANTEBRAZO  
DERECHO CANINO CON MED.  
CANAL Y LIGAMENTOS**

**12528 - RADIOPACO**

02 canino - raza grande - miembro anterior



**AV730EF1 - ANTEBRAZO IZQUIERDO CANINO CON FX DE OLÉCRANON Y TRANSVERSO DISTAL**

**12557 - RADIOPACO**



**10511 - ANTEBRAZO CON FRACTURA CONMINUTA - DERECHO - CANINO GRANDE**

**12554 - RADIOPACO**



**AV740BF1 - CANAL FX DEL ANTEBRAZO IZQUIERDO DEL CANINO**

**12553 - RADIOPACO**



**AV730BF1 - ANTEBRAZO CANINO DERECHO CON MED. CANAL Y FX**

**12552 - RADIOPACO**



**AV730 D - CANINO ANTEBRAZO DERECHO**



**AV731 E - ANTEBRAZO IZQUIERDO CANINO CON CANAL MED. Y LIGAMENTOS**

**12529 - RADIOPACO**



**AV730 E - ANTEBRAZO  
CANINO IZQUIERDO**



**AV735 - MUÑECA CANINA  
DERECHA CON LIGAMENTOS**



**AV735B - MUÑECA Y  
ANTEBRAZO CANINO  
DERECHO CON MED. CANAL Y  
LIGAMENTOS**

**12530 - RADIOPACO**



**AV745 - MUÑECA CANINA  
IZQUIERDA CON LIGAMENTOS**



**AV745B - MUÑECA Y  
ANTEBRAZO CANINOS  
IZQUIERDOS CON MED. CANAL  
Y LIGAMENTOS**

**12531 - RADIOPACO**



**AV710ESP - MIEMBRO  
SUPERIOR CANINO DERECHO  
CON MED. CANAL, CANC. Y  
LIGAMENTOS (EXTREMIDAD  
ANTERIOR)**

**12534 - RADIOPACO**

02 canino - raza grande - miembro anterior



**AV725 - CANINO DERECHO  
MIEMBRO ANTERIOR COMPLETO  
CON MED. CANAL, CANC. Y  
LIGAMENTOS (MIEMBRO  
ANTERIOR)**

**12535 - RADIOPACO**



**AV725ESP - CANINO DERECHO  
MIEMBRO ANTERIOR COMPLETO CON  
MED. CANAL, CANC. Y LIGAMENTOS  
(MIEMBRO ANTERIOR)**

**12536 - RADIOPACO**



**AV775ESP - MIEMBRO  
SUPERIOR CANINO IZQUIERDO  
COMPLETO CON LIGAMENTOS Y  
CANC. MATERIAL (MIEMBRO  
ANTERIOR)**

**12539 - RADIOPACO**



**9876 - CANINO DERECHO  
ANT. COMPLETO MIEMBRO  
CON FRACTURAS**

**12563 - RADIOPACO**

02 canino - raza grande - miembro posterior



**AV402DF1 - PELVIS CANINA DERECHA CON FX MEDIAL**

**12701 - RADIOPACO**



**AV402EF1 - PELVIS CANINA IZQUIERDA CON FX MEDIAL**

**12702 - RADIOPACO**



**AV403 - SACRO CANINO**

**12576 - RADIOPACO**



**AV404 D - PELVIS DEL CANINO DERECHO**

**12574 - RADIOPACO**



**AV404 E - PELVIS DEL CANINO IZQUIERDO**

**12575 - RADIOPACO**



**AV400 - PELVIS CANINA COMPLETA CON SACRO**

**12572 - RADIOPACO**

02 canino - raza grande - miembro posterior



**AV402 - PELVIS CANINA  
COMPLETA SIN SACRO**

**12573 - RADIOPACO**



**AV670 - PELVIS Y FÉMUR  
CANINO IZQUIERDO CON  
LIGAMENTOS**

**12577 - RADIOPACO**



**AV670ESP - PELVIS CANINA  
COMPLETA Y FÉMUR IZQUIERDO  
CON MATERIAL ESPONJOSO Y  
LIGAMENTOS**



**AV800 - PELVIS CANINA  
COMPLETA CON FÉMUR  
DERECHO E IZQUIERDO Y  
LIGAMENTOS**

**12578 - RADIOPACO**



**AV800ESP - PELVIS CANINA  
COMPLETA CON FÉMUR  
DERECHO E IZQUIERDO, CANC.  
MATERIAL Y LIGAMENTOS**



**AV610 - PELVIS, FÉMUR Y TIBIA  
CANINOS DERECHOS CON  
LIGAMENTOS (MIEMBRO  
POSTERIOR)**

**12580 - RADIOPACO**

02 canino - raza grande - miembro posterior



**AV610ESP - PELVIS, FÉMUR Y TIBIA CANINOS DERECHOS CON CANC. Y LIGAMENTOS (MIEMBRO POSTERIOR)**

**12581 - RADIOPACO**



**AV615 - PELVIS COMPLETA CANINA Y PATA DERECHA CON LIGAMENTOS (MIEMBRO POSTERIOR)**

**12582 - RADIOPACO**



**AV615ESP - CANINO PELVIS COMPLETA Y PATA DERECHA CON MED. CANAL, CANC. Y LIGAMENTOS (MIEMBRO POSTERIOR)**

**12583 - RADIOPACO**



**AV660 - PELVIS COMPLETA Y RODILLA IZQUIERDA CON LIGAMENTOS (MIEMBRO POSTERIOR)**

**12584 - RADIOPACO**



**AV660ESP - PELVIS CANINA COMPLETA Y BABILLA IZQUIERDA CON CANC. Y LIGAMENTOS (MIEMBRO POSTERIOR)**

**12585 - RADIOPACO**



**AV665ESP - PELVIS CANINA COMPLETA Y MIEMBRO POSTERIOR IZQUIERDO CON CANC. MATERIAL Y MED. (MIEMBRO POSTERIOR)**

**12586 - RADIOPACO**

02 canino - raza grande - miembro posterior



**AV680ESP - MIEMBRO POSTERIOR COMPLETO CANINO DERECHO CON CANAL MED. CANAL Y CANC. MATERIAL**

**12677 - RADIOPACO**



**9877 - MIEMBRO POSTERIOR COMPLETO CON FRACTURA - CANINO GRANDE**

**12730 - RADIOPACO**



**AV680 - CANINO PELVIS COMPLETA Y PATA DERECHA CON MED. CANAL, CANC. MATERIAL Y LIGAMENTOS**

**12676 - RADIOPACO**



**AV203 E - FÉMUR IZQUIERDO CON CANAL MEDULAR Y MATERIAL ESPONJOSO**

**12660 - RADIOPACO**



**AV200ESP-BA - FÉMUR CANINO DERECHO CON CANC. MATERIAL Y SOPORTE**

**AV200 D - FÉMUR DERECHO CANINO**

02 canino - raza grande - miembro posterior



**AV202 D - FÉMUR CANINO DERECHO CON CANAL MEDULAR Y CANC. MATERIAL**

**12659 - RADIOPACO**



**AV250ESPF4 - FÉMUR CANINO IZQUIERDO CON MED. CANAL, CANC. MATERIAL AND COMMUNUTED FX**

**12719 - RADIOPACO**



**10493 - FÉMUR DERECHO CANINO CON FRACTURAS EN MARIPOSA Y TRANSVERSAL**

**12706 - RADIOPACO**



**AV200 E - FÉMUR IZQUIERDO CANINO**



**AV200EDDVR - FÉMUR CANINO DERECHO CON MED. CANAL, CANC. Y DEFORMIDAD EN VARO DISTAL**

**12686 - RADIOPACO**



**AV200ESPF1 - FÉMUR CANINO DERECHO CON MED. CANAL, CANC. MATERIAL Y FX OBLICUA**

**12713 - RADIOPACO**

02 canino - raza grande - miembro posterior



**AV200ESPF2 - FÉMUR  
DERECHO CANINO CON CANAL  
MEDULAR Y ESPONJOSO CON  
FRACTURA EN EL TROCANTER  
MAYOR**

**12720 - RADIOPACO**



**AV200ESPF3 - FÉMUR  
DERECHO CANINO CON CANAL  
MEDULAR Y ESPONJOSO CON  
FRACTURAS MULTIPLAS**

**12717 - RADIOPACO**



**AV250ESPF1 - FÉMUR  
IZQUIERDO CANINO CON CANAL  
MEDULAR Y ESPONJOSO CON  
FRACTURA MEDIAL OBLICUA  
LARGA**

**12714 - RADIOPACO**



**AV250ESPF2 - FÉMUR  
IZQUIERDO CANINO CON CANAL  
MEDULAR Y ESPONJOSO CON  
FRACTURA PROXIMAL**

**12715 - RADIOPACO**



**AV250ESPF3 - FÉMUR  
IZQUIERDO CANINO CON CANAL  
MEDULAR Y ESPONJOSO CON  
FRACTURAS MULTIPLAS**

**12718 - RADIOPACO**



**AV204 D - FÉMUR CANINO  
DERECHO CON DEFORMACIÓN  
DISTAL EN VARO**

**12684 - RADIOPACO**



**12244 - FÉMUR CANINO  
DERECHO CON PELVIS**



**10512 - FÉMUR CON FRACTURA  
SUBTROCANÉRICA  
SEGMENTARIA - CANINO**



**11091 - FÉMUR CON  
FRACTURA CONMINUTA  
DOBLE**

**12716 - RADIOPACO**



**AV200EF1 - FÉMUR CANINO  
IZQUIERDO CON CANAL MEDULAR  
Y MATERIAL ESPONJOSO CON  
CONMINUCIÓN PROXIMAL**

**12712 - RADIOPACO**



**AV250 EDDVR - FÉMUR ESP. CON  
DEFORMIDAD EN VARO  
IZQUIERDO**

**12689 - RADIOPACO**



**AV250 E - RODILLA CANINA  
IZQUIERDA**

02 canino - raza grande - miembro posterior



**AV250 D - RODILLA  
CANINA DERECHA**



**AV252 E - RODILLA CANINA  
IZQUIERDA C/ MATERIAL  
ESPONJOSO**

**12665 - RADIOPACO**



**AV252 D - BABILLA CANINA  
DERECHA CON CANC.  
MATERIAL**

**12664 - RADIOPACO**



**AV253 D - RODILLA CANINA  
DERECHA CON LUXACIÓN  
ROTULIANA**

**12695 - RADIOPACO**



**AV254 D - RODILLA DERECHA  
ESPONJOSA CON DEFORMIDAD  
FEMORAL EN VARO - CANINO  
GRANDE**

**12698 - RADIOPACO**



**AV256 E - RODILLA CANINA  
IZQUIERDA CON CANC. MAT. Y  
DEFORM.**

**12697 - RADIOPACO**

02 canino - raza grande - miembro posterior



**AV 257 D - RODILLA CANINA DERECHA CON FRACTURAS COMPLEJAS Y DEFORMIDADES DEL FÉMUR**

**12729 - RADIOPACO**



**AV259 D - RODILLA IZQUIERDA C/ CANAL MEDULAR Y ESPONJOSO CON DEFORMIDAD VARO Y VALGO**

**12699 - RADIOPACO**



**AV205 - RÓTULA CANINA**

**12666 - RADIOPACO**



**AV210 - TIBIA CANINA DERECHA CON PERONÉ**



**AV210ESP - TIBIA CANINA DERECHA CON PERONÉ, MED. CANAL Y CANC. MATERIAL**

**12661 - RADIOPACO**



**10515 - TIBIA CON FRACTURA OBLICUA DISTAL - CANINO**

**12728 - RADIOPACO**



**AV210DPVL - TIBIA CANINA DERECHA CON PERONÉ Y DEFORMIDAD EN VALGO PROXIMAL**

**12690 - RADIOPACO**



**AV210EDPVL - TIBIA CANINA DERECHA CON PERONÉ, MED. CANAL, CANC. MATERIAL Y DEFORMIDAD PROXIMAL EN VALGO**

**12693 - RADIOPACO**



**AV210ESPF5 - TIBIA CANINA DERECHA C/CANAL MEDULAR C/FRACTURA DISTAL OBLICUA**

**12727 - RADIOPACO**



**AV210ESPF1 - TIBIA CANINA DERECHA CON MED. CANAL, CANC. MATERIAL Y DOBLE FX MEDIAL**

**12726 - RADIOPACO**



**AV210ESPF2 - TIBIA CANINA DERECHA CON MED. CANAL, CANC. MATERIAL AND DISTAL FX**

**12723 - RADIOPACO**



**10492 - TIBIA ESPONJOSA CON FRACTURA EN BLOQUE Y OBLICUA - DERECHA - CANINO GRANDE**

**12721 - RADIOPACO**

02 canino - raza grande - miembro posterior



**AV260 - TIBIA CANINA  
IZQUIERDA CON PERONÉ**

**12662 - RADIOPACO**



**AV260ESP - TIBIA CANINA  
IZQUIERDA CON PERONÉ, MED.  
CANAL Y CANC. MATERIAL**



**AV260ESPF1 - TIBIA CANINA  
IZQUIERDA CON MED. CANAL,  
CANC. MATERIAL Y DOBLE FX  
MEDIAL**

**12725 - RADIOPACO**



**AV260ESPF2 - TIBIA CANINA  
IZQUIERDA CON MED. CANAL,  
CANC. MATERIAL AND DISTAL  
FX**

**12724 - RADIOPACO**



**AV265 - TOBILLO CANINO  
IZQUIERDO CON LIGAMENTOS**

**12669 - RADIOPACO**



**AV265ESP - TOBILLO CANINO  
IZQUIERDO CON CANC.  
MATERIAL Y LIGAMENTOS**

**12670 - RADIOPACO**

02 canino - raza grande - miembro posterior



**AV215 - TOBILLO CANINO DERECHO CON LIGAMENTOS**

**12667 - RADIOPACO**



**AV215ESP - TOBILLO CANINO DERECHO CON MED. CANAL, CANC. Y LIGAMENTOS**

**12668 - RADIOPACO**



**AV217ESP - TOBILLO CANINO DERECHO CON MED. CANAL, CANC. MATERIAL**

**12671 - RADIOPACO**



**AV220 - TARSO CANINO DERECHO**

**12673 - RADIOPACO**



**AV270 - TARSO CANINO IZQUIERDO CON LIGAMENTOS**

**12674- RADIOPACO**



**AV760ESP - MIEMBRO SUPERIOR CANINO IZQUIERDO CON CANC. MATERIAL Y LIGAMENTOS SIN CARPO**

**12537 - RADIOPACO**

02 canino - raza grande - miembro posterior



**10513 - HÚMERO CON  
FRACTURA INTER/  
SUPRACONDILAR**

**12545 - RADIOPACO**



**AV726 D - MUÑECA  
DERECHA CON  
DEFORMIDAD - DERECHA -  
CANINO GRANDE**

**12540 - RADIOPACO**



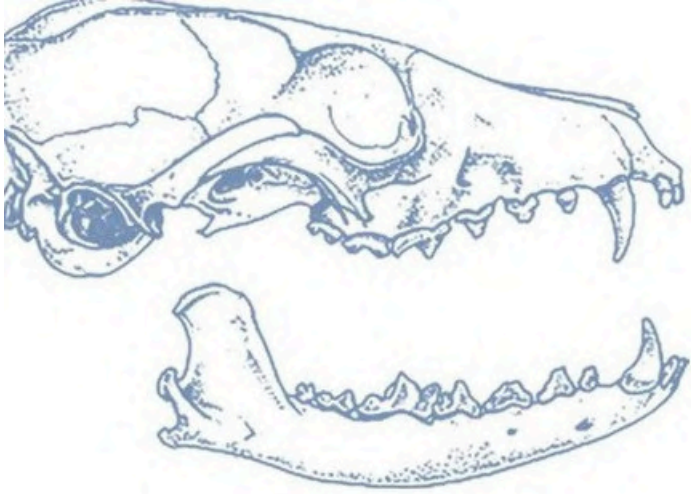
**AV302 DF1 - HÚMERO CANINO  
CON BLOQUE DE SUJECIÓN Y  
FRACTURAS**

**12542 - RADIOPACO**

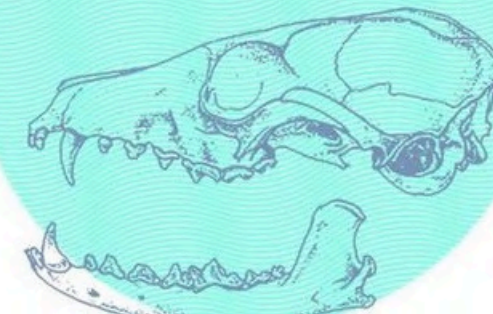
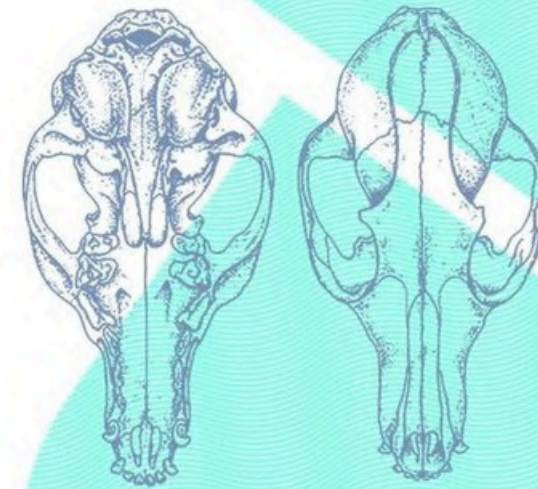


**10497 - HÚMERO CANINO  
DERECHO CON FRACTURA**

**12544 - RADIOPACO**



# FELINO



03 felino - miembro anterior



**12798 - CRÁNEO FELINO**



**AV140 D - ANTEBRAZO  
DERECHO - FELINO**

**12745 - RADIOPACO**



**AV180 D - HÚMERO  
FELINO DERECHO**

**12744 - RADIOPACO**



**AV171 D - RADIO FELINA  
DERECHA**

**12746 - RADIOPACO**

03 felino - miembro posterior



**AV150 E - FÉMUR IZQUIERDO  
FELINO**

**12752 - RADIOPACO**



**AV150 D - FÉMUR  
DERECHO FELINO**

**12751 - RADIOPACO**



**AV160 - PELVIS FELINA  
SIN SACRO**

**12747 - RADIOPACO**



**AV161 E - PELVIS FELINA  
IZQUIERDA**

**12748 - RADIOPACO**



**AV161 D - PELVIS FELINA  
DERECHA**

**12749 - RADIOPACO**



**AV170 - SACRO FELINO**

**12750 - RADIOPACO**

03 felino - miembro posterior



**AV162 E - PELVIS FELINO  
IZQUIERDO CON SACRO**



**12245 - COLUMNA CERVICAL -  
FELINO**



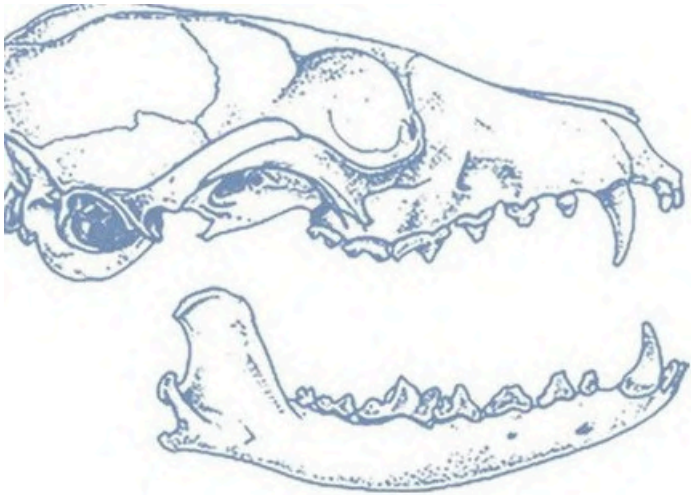
**12801 - COLUMNA TORÁCICA -  
FELINO**



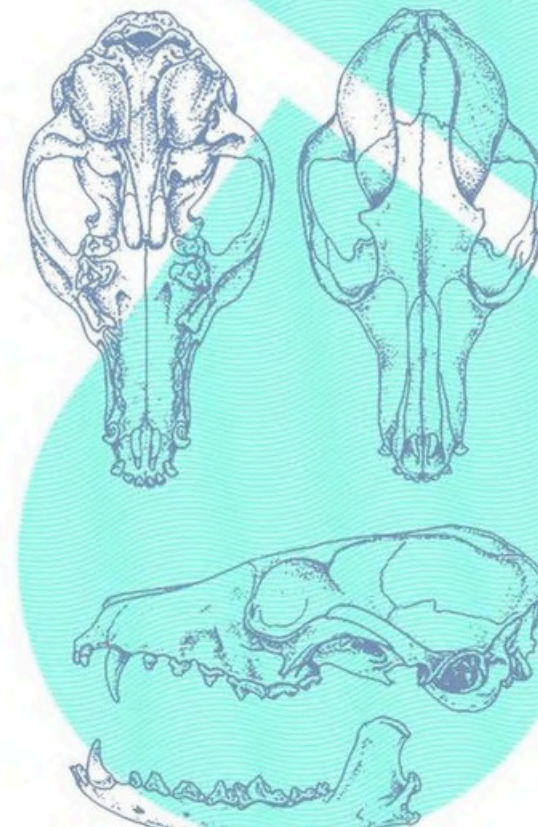
**12800 - COLUMNA LUMBAR  
- FELINO**



**12802 - COLUMNA COMPLETA -  
FELINO**



# ACCESORIOS





**SUP007 - SOPORTE PARA MIEMBRO POSTERIOR COMPLETO**



**5023 - ABRAZADERA DE FIJACIÓN PARA TALLER**



**5027 - TORNILLO DE BANCO UNIVERSAL DE 360° PARA TALLER**



**11078 - TORNILLOS DE BANCO ARTICULADOS**



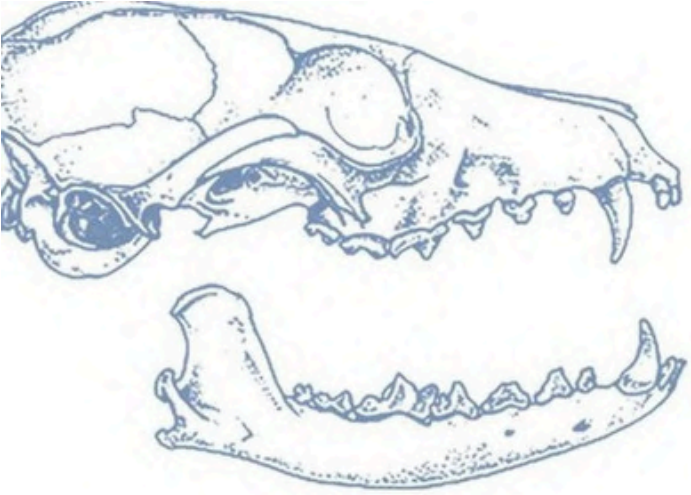
**11079 - TORNILLOS DE BANCO ARTICULADOS PLUS**



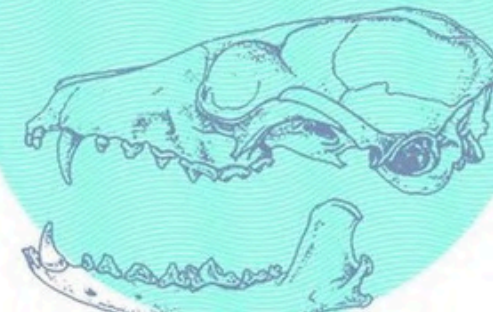
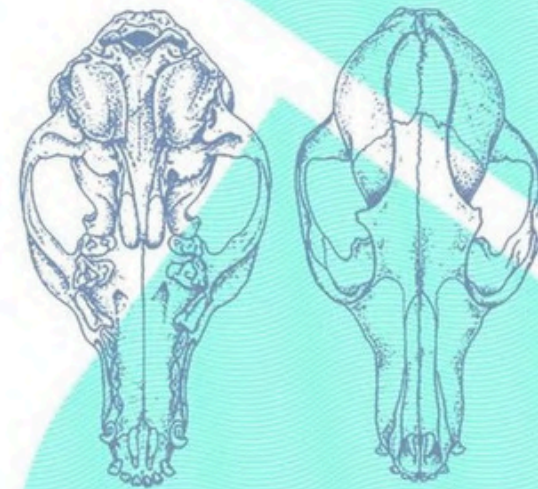
**11080 - PINZA DE SUJECIÓN**



**11081 - PINZA DE SUJECIÓN  
PLUS**



**BLOQUE PARA  
PRUEBAS  
BIOMECÁNICAS**



05 bloque para pruebas biomecánicas



**10PCF-CP - BLOQUE PARA ENSAYOS BIOMECÁNICOS - L 9,7 X C 10 X A 5 CM - 10 PCF**



**10PCF-CP1 - BLOQUE PARA PRUEBAS BIOMECÁNICAS CON CORTICAL 1MM - L 4,5 X C 9,5 X A 3,1 CM**



**10PCF-CP2 - BLOQUE PARA PRUEBAS BIOMECÁNICAS CON CORTICAL 2MM - L 4,5 X C 9,5 X A 3,2 CM**



**10PCF-CP3 - BLOQUE PARA PRUEBAS BIOMECÁNICAS CON CORTICAL 3MM - L 4,5 X C 9,5 X A 3,3 CM**



**12203 - BLOQUE PARA PRUEBAS BIOMECÁNICAS 10 PCF CON BICORTICAL 1MM - 9,5 X 4,5 X 3,2 CM**



**12204 - BLOQUE PARA PRUEBAS BIOMECÁNICAS 10 PCF CON BICORTICAL 2MM - 9,5 X 4,5 X 3,4 CM**

05 bloque para pruebas biomecánicas



**12205 - BLOQUE PARA PRUEBAS BIOMECÁNICAS 10 PCF CON BICORTICAL 3MM - 9,5 X 4,5 X 3,6 CM**



**15PCF-CP - BLOQUE PARA ENSAYOS BIOMECÁNICOS - L 9,7 X C 10 X A 5 CM - 15 PCF**



**15PCF-CP1 - BLOQUE PARA PRUEBAS BIOMECÁNICAS CON CORTICAL 1MM - L 4,5 X C 9,5 X A 3,1 CM**



**15PCF-CP2 - BLOQUE PARA PRUEBAS BIOMECÁNICAS CON CORTICAL 2MM - L 4,5 X C 9,5 X A 3,2 CM**



**15PCF-CP3 - BLOQUE PARA PRUEBAS BIOMECÁNICAS CON CORTICAL 3MM - L 4,5 X C 9,5 X A 3,3 CM**



**12209 - BLOQUE PARA PRUEBAS BIOMECÁNICAS 15 PCF CON BICORTICAL 1MM - 9,5 X 4,5 X 3,2 CM**

05 bloque para pruebas biomecánicas



**12210 - BLOQUE PARA PRUEBAS BIOMECÁNICAS 15 PCF CON BICORTICAL 2MM - 9,5 X 4,5 X 3,4 CM**



**12211 - BLOQUE PARA PRUEBAS BIOMECÁNICAS 15 PCF CON BICORTICAL 3MM - 9,5 X 4,5 X 3,6 CM**



**20PCF-CP - BLOQUE PARA ENSAYOS BIOMECÁNICOS - L 9,7 X C 10 X A 5 CM - 20 PCF**



**20PCF-CP1 - BLOQUE PARA PRUEBAS BIOMECÁNICAS CON CORTICAL 1MM - L 4,5 X C 9,5 X A 3,1 CM**



**20PCF-CP2 - BLOQUE PARA PRUEBAS BIOMECÁNICAS CON CORTICAL 2MM - L 4,5 X C 9,5 X A 3,2 CM**



**20PCF-CP3 - BLOQUE PARA PRUEBAS BIOMECÁNICAS CON CORTICAL 3MM - L 4,5 X C 9,5 X A 3,3 CM**

05 bloque para pruebas biomecánicas



**12206 - BLOQUE PARA PRUEBAS BIOMECÁNICAS 20 PCF CON BICORTICAL 1MM - 9,5 X 4,5 X 3,2 CM**



**12207 - BLOQUE PARA PRUEBAS BIOMECÁNICAS 20 PCF CON BICORTICAL 2MM - 9,5 X 4,5 X 3,4 CM**



**12208 - BLOQUE PARA PRUEBAS BIOMECÁNICAS 20 PCF CON BICORTICAL 3MM - 9,5 X 4,5 X 3,6 CM**



**30PCF-CP - BLOQUE PARA ENSAYOS BIOMECÁNICOS - L 9,7 X C 10 X A 5 CM - 30 PCF**



**30PCF-CP1 - BLOQUE PARA PRUEBAS BIOMECÁNICAS CON CORTICAL 1MM - L 4,5 X C 9,5 X A 3,1 CM**



**30PCF-CP2 - BLOQUE PARA PRUEBAS BIOMECÁNICAS CON CORTICAL 2MM - L 4,5 X C 9,5 X A 3,2 CM**

05 bloque para pruebas biomecánicas



**30PCF-CP3 - BLOQUE PARA PRUEBAS BIOMECÁNICAS CON CORTICAL 3MM - L 4,5 X C 9,5 X A 3,3 CM**



**12212 - BLOQUE PARA PRUEBAS BIOMECÁNICAS 30 PCF CON BICORTICAL 1MM - 9,5 X 4,5 X 3,2 CM**



**12213 - BLOQUE PARA PRUEBAS BIOMECÁNICAS 30 PCF CON BICORTICAL 2MM - 9,5 X 4,5 X 3,4 CM**



**12214 - BLOQUE PARA PRUEBAS BIOMECÁNICAS 30 PCF CON BICORTICAL 3MM - 9,5 X 4,5 X 3,6 CM**



**40PCF-CP - BLOQUE PARA ENSAYOS BIOMECÁNICOS - L 9,7 X C 10 X A 5 CM - 40PCF**



**12182 - BLOQUE PARA PRUEBAS BIOMECÁNICAS 10/15 PCF - 9 X 4,5 X 2,5 CM**

05 bloque para pruebas biomecánicas



**12183 - BLOQUE PARA  
PRUEBAS BIOMECÁNICAS  
10/20 PCF - 9 X 4,5 X 3 CM**



**12184 - BLOQUE PARA  
PRUEBAS BIOMECÁNICAS  
10/30 PCF - 9 X 4,5 X 3 CM**



**12185 - BLOQUE PARA  
PRUEBAS BIOMECÁNICAS  
10/40 PCF - 9 X 4,5 X 3 CM**



**12186 - BLOQUE PARA  
PRUEBAS BIOMECÁNICAS  
15/20 PCF - 9 X 4,5 X 3 CM**



**12187 - BLOQUE PARA  
PRUEBAS BIOMECÁNICAS  
15/30 PCF - 9 X 4,5 X 3 CM**



**12188 - BLOQUE PARA  
PRUEBAS BIOMECÁNICAS  
15/40 PCF - 9 X 4,5 X 3 CM**

05 bloque para pruebas biomecánicas



**12189 - BLOQUE PARA PRUEBAS BIOMECÁNICAS**  
20/30 PCF - 9 X 4,5 X 3 CM



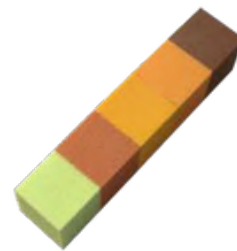
**12190 - BLOQUE PARA PRUEBAS BIOMECÁNICAS**  
20/40 PCF - 9 X 4,5 X 3 CM



**12191 - BLOQUE PARA PRUEBAS BIOMECÁNICAS**  
30/40 PCF - 9 X 4,5 X 3 CM



**12458 - BLOQUE PARA PRUEBAS BIOMECÁNICAS CON 5 DENSIDADES** - 225 X 45 X 25 MM



**KIT005 - BLOQUE PARA MUESTRA DE ENSAYO BIOMECÁNICO** - 10/15/20/30/40 PCF

**PÓNGASE EN  
CONTACTO  
CON NUESTRO  
EQUIPO DE  
VENTAS.**



**nacional**  
OSSOS



**¡GRACIAS!**



**nacional**  
O S S O S